



Det Europæiske Fællesskab ved Den Europæiske  
Fond for Udvikling af Landdistrikter og Ministeriet  
for Fødevarer, Landbrug og Fiskeri har deltaget  
i finansieringen af projektet.

# Besøgsrapport

## CHR 21058 Projekt mastitis 2011

Jørgen Katholm, Dato den 19. april 2011



**Besætningsbesøg, (CHR 21058), d. 19 april 2011****Hos:**

Jens Madsen  
Vejlevej 11  
7323 Give  
Tlf 75730423

**Til stede ved besøget:** Jens Madsen og Snorri Sigurdsson, Island

**Kopi til:** Dyrlæge Michael Janns

**Baggrund for besøget var**

Deltagelse i projekt mastitis 2011

B-streptokok Ct værdi 25 oktober 2010 på 38,2 Kontrol med høj Ct værdi

**KONKLUSION**

- B-streptokok nysmitte reduceres med God malkning og malkeanlæg, Pattedesinfektion efter malkning og goldbehandling med antibiotika
- Malkning og især malkeanlæg bør kontrolleres af kvalitetsrådgiver
- God pattedesinfektion efter malkning OK
- Antibiotika goldbehandling kan reducere nyinfektion i goldperioden der er på 38% kan komme under 24%
- Antibiotika goldbehandling kan få flere kurreret i goldperioden der er 38% der kurreres det kan komme op på 47 der er landsgennemsnit uden goldbehandling og 63 % ved antibiotikabehandling
- Kokopper siden jul har dog hjulpet med skiftet til pattedyp 4XLA dette har haft god effekt
- Der er indkøbt vandslange til de øvrige senge og det bør med fordel opsættes
- Sengene strøs 1 gang hver uge med nyt strøelse snittet halm dette er ikke godt
- Der skræbes dog ned 2 gange dagligt men strøelsen foran kørerne bruges
- Der bør både skræbes ned og derudover indkøres frisk strøelse 2 gange dagligt
- Sengene strøs med Eco Dry 2 gange hver uge OK ikke mere
- Der er tvivl om overslæb pga de mange infektioner
- Evt sektioneringstiltag afventer nye prøver for at bekræftes situationen
- Omkostninger til prøver 2010 har været 50.000 kr
- Jens udtager selv nye prøver af enkeltkøer til PCR

**Beskrivelse af besætningsforhold.**

Besætningen er tidligere undersøgt for B streptokokker

5/2 2009 med udtagning af både ydelseskontrolprøver til PCR og kirtelprøver til dyrkning  
11 med Ct værdi 3 dyrknings positive (en af disse ikke PCR positive)

25/2 2009 PCR på ydelseskontrol prøver 10 positive

2010 flere gange med pool prøver

5/2 20 enkeltkøer

5/4 18 enkeltkøer

17/5 99 enkeltkøer

2/8 136 enkeltkøer

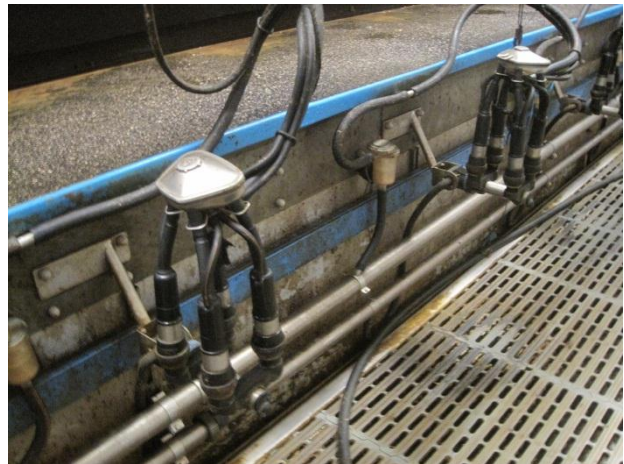
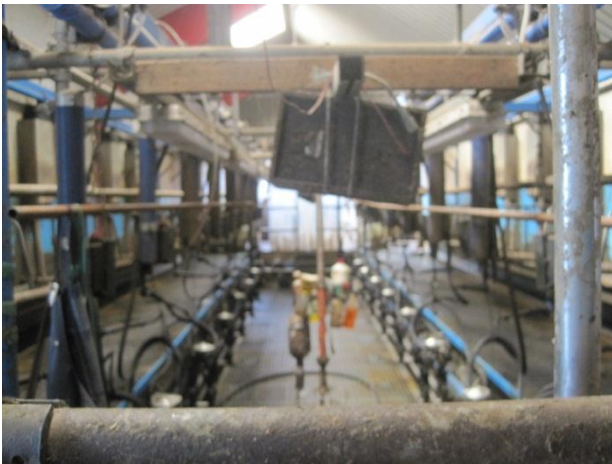
13/9 15 enkeltkøer

2011

22/3 19 enkeltkøer Ct værdi B, 1370-25,9 og 1858-24,2

## Malkning

Der malkes i en 2 X 8 malkestald Delaval sildeben med kraftfoder og automatisk dyreidentifikation



Kraftigt fald i celletal i uge 36 efter d. 10. september.

Anne der malker meget har været på barsel fra december 2009 til september 2010. Måske kan faldet tilskrives dette ellers er det ikke let at påpege nogen umiddelbar forklaring.

Der blev dog undersøgt en del stikprøver august – september 2011 med isolation af B-køer

Sår med mange falske kokopper efter jul

Der blev tidligere brugt en mælkesyre pattedyr men pga B-streptokokker er der skiftet til Kenostart SD (jod)  
Da der var mange kokopper efter jul blev der kontakt til Jørgen Katholm og der blev skiftet til nu 4XLA dette har haft god effekt

Ved besøget ser vi ingen sår

Det undre dog at sårene især har været ved køerne hvorimod der er mange kvier med nysmitte af B-strep uden de har haft sår

Der forberedes 3 køer ad gangen med mindre en langsom ko er i rækken så startes der med denne ko  
3-4 trepattede køer

2-3 med yversvind



## Kokomfort og strøelse



Sengene og køerne kan blive mere rene

Der er kun brystplanke/slange i sengene mod nord

Der er indkøbt vandslange til de øvrige senge og det bør med fordel opsættes

Der er spalteskrabere

Sengene strøs 1 gang hver uge med nyt strøelse snittet halm dette er ikke godt

Der skræbes dog ned 2 gange dagligt men strøelsen foran køerne bruges  
Der bør både skræbes ned og derudover indkøres frisk strøelse 2 gange dagligt

Sengene strøs med Eco Dry 2 gange hver uge OK ikke mere

Afgoldningsholdet fodres 1 gang dagligt

Goldkøer hver 2 dag

Kvier hver 2 dag

Der blandes 3 blandinger i alt  
Vinterfodring fra november hvor køerne kom på stald

Goldkøer og kvier går i den åbne nye sektion også i sengebåse  
Første afdeling afgoldning  
Næste sektion goldkøer  
Sidste sektion kvier

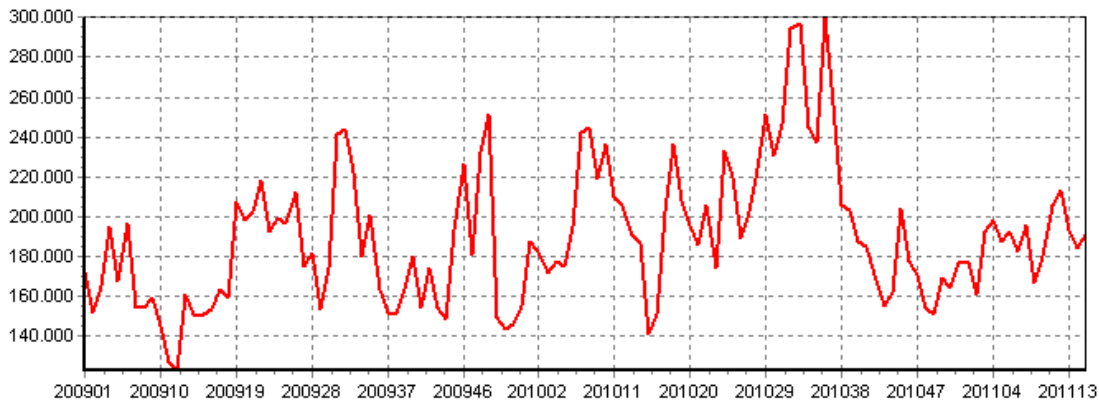


Der er tvivl om overslæb pga de mange infektioner derfor tages nye prøver individuelt  
Evt sektioneringstiltag afventer nye prøver for at bekræftes situationen  
Omkostninger til prøver 2010 har været 50.000 kr

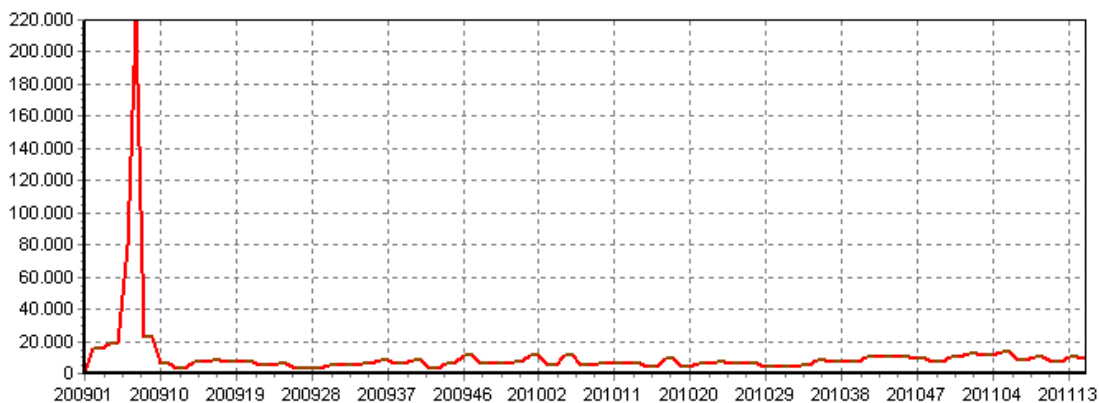
## Mælke kvalitet

EJDNR	UDTAGDATO	VETLABNC	Staf. aurei	Enterococ	C. bovis	Beta-lacta	E.coli	Strep dysg	Staph sp	B-strep	Strep ube	Klebsiella	S. maceso	A. pyogenes+P. ind
21058	05-01-2011	Z011-0011	35	31,7	33	40	38,2	32	29,1	34,7	28,8	40	40	39,3
21058	17-01-2011	Z011-0057	30,2	30,5	32,8	37,7	32,4	30,2	27,2	40	32,8	40	40	40
21058	02-02-2011	Z011-0098	34,4	36,8	32,6	40	40	32	30	35,3	29,3	40	40	40
21058	14-02-2011	Z011-0128	33,7	33	33,5	40	40	33,6	31,7	32,5	34,4	40	40	38
21058	28-02-2011	Z011-0182	28,5	31,8	33,7	40	40	30,1	27,5	29,2	30,2	40	40	40
21058	14-03-2011	Z011-0227	31,3	31,6	34	40	40	32,3	29	30,7	31,3	40	40	40
21058	22-03-2011	Z011-0281	30,7	37,3	32,6	40	34,4	30,6	29,3	32,1	31,5	40	40	38,4
21058	24-03-2011	Z011-0294	32,5	36,1	40	40	36,4	33,5	29,6	31,2	32,2	40	40	40
21058	26-03-2011	Z011-0300	29,8	33,1	31,1	34,4	33,4	29,2	29,2	25,3	31,9	40	40	37
21058	28-03-2011	Z011-0311	30,3	34,8	31,5	32,9	31,4	29,4	27	25	27,1	40	40	40
21058	30-03-2011	Z011-0330	31,3	36,4	32	36,1	34,9	31,7	28,6	30,2	31,9	40	40	40
21058	01-04-2011	Z011-0335	30,9	35,7	31,8	31,7	34,4	30,1	26,7	29,7	29,9	40	40	35,6
21058	03-04-2011	Z011-0337	28,7	33,1	32,2	34,1	39,2	29,8	27	29,1	30,9	40	40	36,9
21058	05-04-2011	Z011-0350	33,4	36,5	31,9	40	27,2	28,9	29,4	31,9	30,6	40	40	40
21058	07-04-2011	Z011-0369	33,9	34,7	33,1	40	40	31,5	28,8	33	34,1	40	40	40
21058	09-04-2011	Z011-0374	35	36	33,8	40	40	31,7	29,5	32,3	30,7	40	40	38
21058	11-04-2011	Z011-0379	32,1	40	32,8	37,9	40	34,1	30,4	33	33,3	38,9	40	38,1

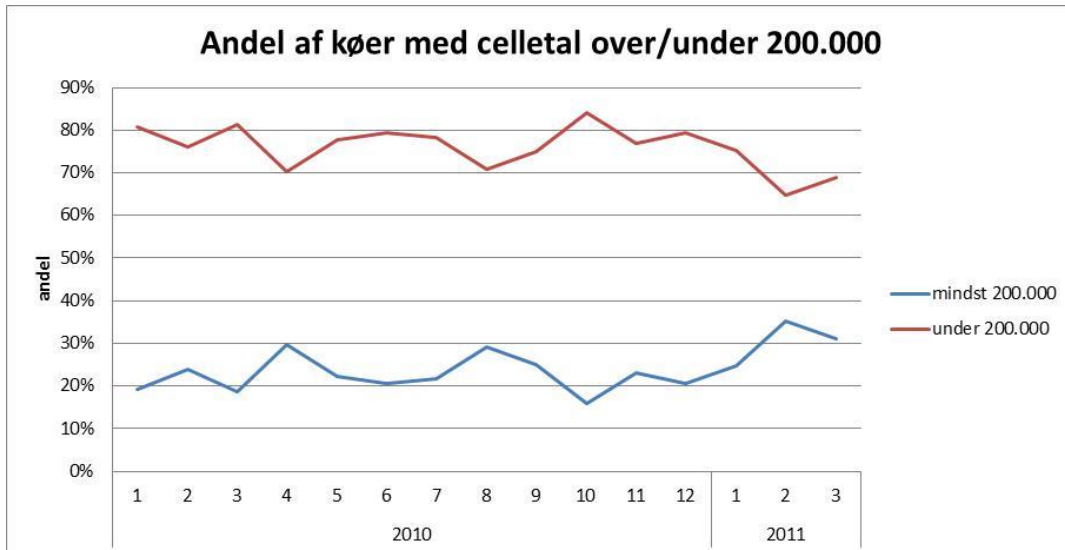
### Celletal siden 1 januar 2009



### Kimtal siden 1 januar 2009

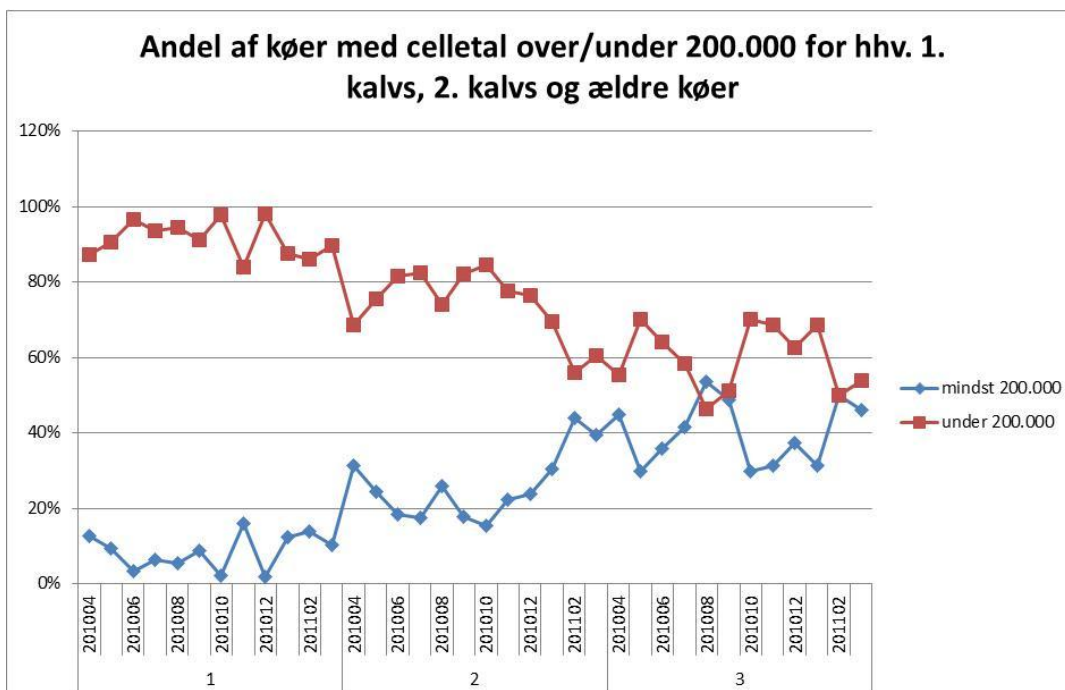


## Dynamik i goldperioden

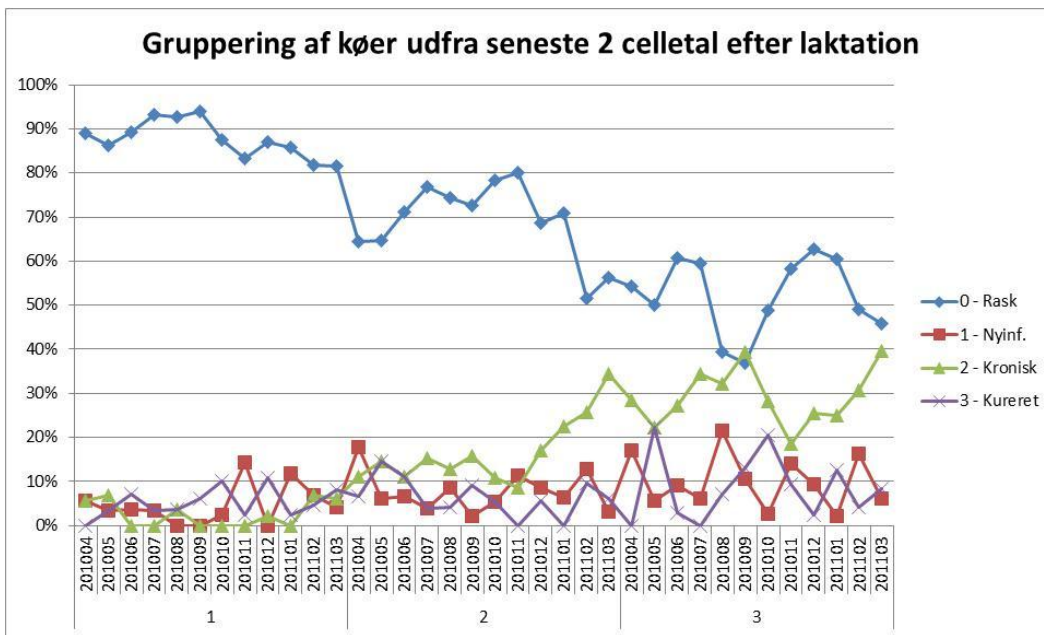


Det ses at antal smittede ud fra kocelletal over 200.000 er ca 20% med en vis stigning siden nytår med nu op over 30%

Passer godt med at der formodentlig er sket meget nysmitte også med B-streptokokker siden nytår specielt i perioden med meget patte virus og sår



Andelen af inficerede køer er her opdelt efter laktationsnummer



Figuren viser dynamikken mellem to ydelseskontroller viser igen at antal køer der er kronisk inficeret altså over 200.000 ved en og igen ved næste kontrol er størst i 3 laktation og ældre men også at specielt for 2 kalvs kørerne stiger denne andel gennem året og specielt meget fra sommeren

BESNR		21058		
Sum af AntalKøer		Kolonnenaevne		
Rækkeavne		mindst 200.000	under 200.000	Hovedtotal
<b>1</b>		<b>18,3%</b>	<b>81,7%</b>	<b>100,0%</b>
201004		33,3%	66,7%	100,0%
201005		0,0%	100,0%	100,0%
201006		0,0%	100,0%	100,0%
201007		50,0%	50,0%	100,0%
201008		11,1%	88,9%	100,0%
201009		30,8%	69,2%	100,0%
201010		0,0%	100,0%	100,0%
201011		25,0%	75,0%	100,0%
201012		0,0%	100,0%	100,0%
201101		16,7%	83,3%	100,0%
201102		16,7%	83,3%	100,0%
<b>Hovedtotal</b>		<b>18,3%</b>	<b>81,7%</b>	<b>100,0%</b>

Inficerede kvier ved første kontrol efter kælvning 18,3 % er ok 23 % er landsgennemsnit



## Dynamik i goldperioden fra ydelseskontrollen før til ydelseskontrollen efter kælvning

BESNR		21058				
Sum af AntalKoer		Kolonnenavn				
		0	1	2	3	Hovedtotal
Række	navne	Rask	Nyinf.	Kronisk	Kureret	
2		54,5%	31,8%	9,1%	4,5%	100,0%
	201004	50,0%	33,3%	16,7%	0,0%	100,0%
	201005	40,0%	40,0%	20,0%	0,0%	100,0%
	201006	77,8%	22,2%	0,0%	0,0%	100,0%
	201007	80,0%	0,0%	0,0%	20,0%	100,0%
	201008	0,0%	66,7%	33,3%	0,0%	100,0%
	201009	100,0%	0,0%	0,0%	0,0%	100,0%
	201010	100,0%	0,0%	0,0%	0,0%	100,0%
	201011	0,0%	100,0%	0,0%	0,0%	100,0%
	201012	100,0%	0,0%	0,0%	0,0%	100,0%
	201101	40,0%	20,0%	20,0%	20,0%	100,0%
	201102	0,0%	100,0%	0,0%	0,0%	100,0%
	201103	0,0%	100,0%	0,0%	0,0%	100,0%
3		38,1%	25,4%	22,2%	14,3%	100,0%
	201004	66,7%	33,3%	0,0%	0,0%	100,0%
	201005	0,0%	0,0%	100,0%	0,0%	100,0%
	201006	33,3%	33,3%	0,0%	33,3%	100,0%
	201007	0,0%	25,0%	25,0%	50,0%	100,0%
	201008	38,5%	30,8%	23,1%	7,7%	100,0%
	201009	42,9%	28,6%	14,3%	14,3%	100,0%
	201010	75,0%	12,5%	12,5%	0,0%	100,0%
	201011	40,0%	20,0%	0,0%	40,0%	100,0%
	201012	40,0%	40,0%	20,0%	0,0%	100,0%
	201101	16,7%	16,7%	50,0%	16,7%	100,0%
	201102	0,0%	33,3%	66,7%	0,0%	100,0%
	201103	50,0%	0,0%	50,0%	0,0%	100,0%
	<b>Hovedtotal</b>	<b>44,9%</b>	<b>28,0%</b>	<b>16,8%</b>	<b>10,3%</b>	<b>100,0%</b>

BESNR		21058				
Sum af AntalKoer		Kolonnenavn				
		0	1	2	3	Hovedtotal
Række	navne	Rask	Nyinf.	Kronisk	Kureret	
Hverken	gold/PFS					
	201004	55,6%	33,3%	11,1%	0,0%	100,0%
	201005	40,0%	40,0%	20,0%	0,0%	100,0%
	201006	60,0%	26,7%	0,0%	13,3%	100,0%
	201007	44,4%	11,1%	11,1%	33,3%	100,0%
	201008	31,3%	37,5%	25,0%	6,3%	100,0%
	201009	50,0%	25,0%	12,5%	12,5%	100,0%
	201010	80,0%	10,0%	10,0%	0,0%	100,0%
	201011	33,3%	33,3%	0,0%	33,3%	100,0%
	201012	62,5%	25,0%	12,5%	0,0%	100,0%
	201101	27,3%	18,2%	36,4%	18,2%	100,0%
	201102	0,0%	66,7%	33,3%	0,0%	100,0%
	201103	33,3%	33,3%	33,3%	0,0%	100,0%
	<b>Kun goldbeh.</b>					
	201005	0,0%	0,0%	100,0%	0,0%	100,0%
	<b>Hovedtotal</b>	<b>44,9%</b>	<b>28,0%</b>	<b>16,8%</b>	<b>10,3%</b>	<b>100,0%</b>

Nyinfektion 28% af 71,8% hvilket giver 38,5%

Kureret 10,3% af 27,1% 38%

Gennemsnit i Danmark Ingen med goldbehandling

% Nyinficerede af raske 34 24

% Kurerede af inficerede 47 63